

*Centro di Osservazione delle Tecnologie biomediche Emergenti
COTE*

- Seminario Conclusivo -

Elaborazione dei rapporti di HS e conseguenti modalità di disseminazione

Il COTE a regime

Dott.ssa Marina Cerbo, *Dirigente sez. Innovazione, sperimentazione e sviluppo*

Roma, 17 Novembre 2009

Ministero del Lavoro, della Salute e delle Politiche Sociali

Segnalazione semestrale

Divisa in 2 periodi: le segnalazioni del I° sem. ven gono valutate nel II° sem.

Produzione report bimestrale

6 report per il primo anno di attività

Valutazione trasparente

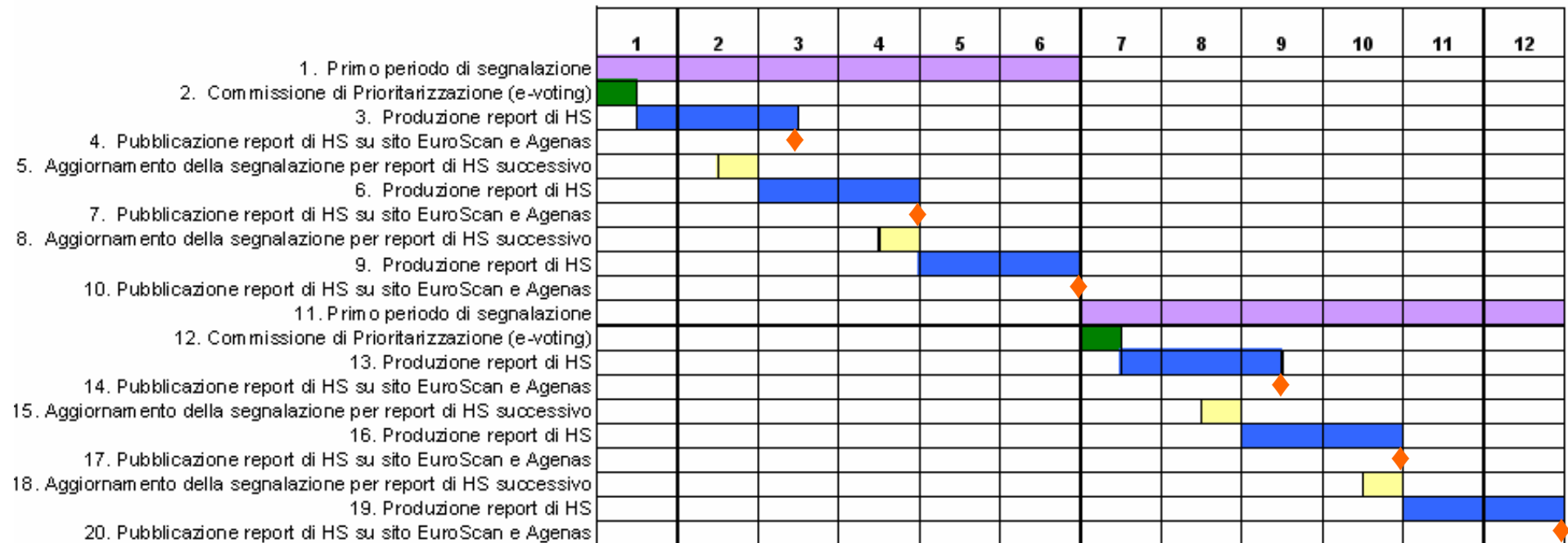
Il processo metodologico (di tutte le fasi) è noto e reso pubblico

Disseminazione

Attraverso vari canali

Il progetto COTE

Primo anno di attività – 2010



Modalità di disseminazione (Agenas)

COTE - FASE
PROGETTUALE

Piano di Comunicazione

COTE A
REGIME

Messaggio

Le attività del COTE raggiungono gli obiettivi prefissati e portano risultati concreti che possono avere ripercussioni sulla sanità pubblica

- *Comunicare e promuovere le attività del COTE*
- *Consolidare i rapporti con la rete di stakeholder*

Destinatari del messaggio individuati:

➤ Destinatari “attivi”

(coloro che hanno interesse a interfacciarsi con il COTE)

- *Università e Centri di Ricerca*
- *Istituzioni (Regioni, P.A., Ministero, Aziende Ospedaliere)*
- *Società Medico-Scientifiche*
- *Industria (produttori o rappresentanze)*

➤ Destinatari “passivi”

(coloro che, se informati, sarebbero interessati a interfacciarsi con il COTE)

- *Cittadini (es. Associazioni di pazienti)*
 - *Mass media (es. periodici, siti web specializzati)*
-

Azioni programmate per il primo anno:

- **Newsletter periodiche;**
 - **Pubblicizzazione del COTE su rivista Monitor (>1500 copie);**
 - **Pubblicizzazione del COTE sui siti degli stakeholder;**
 - **Pubblicazione di articoli su riviste scientifiche;**
 - **Evento annuale di presentazione dei risultati;**
 - **Presenza eventi esterni (congressi di società scientifiche).**
-

Promozione della Segnalazione:

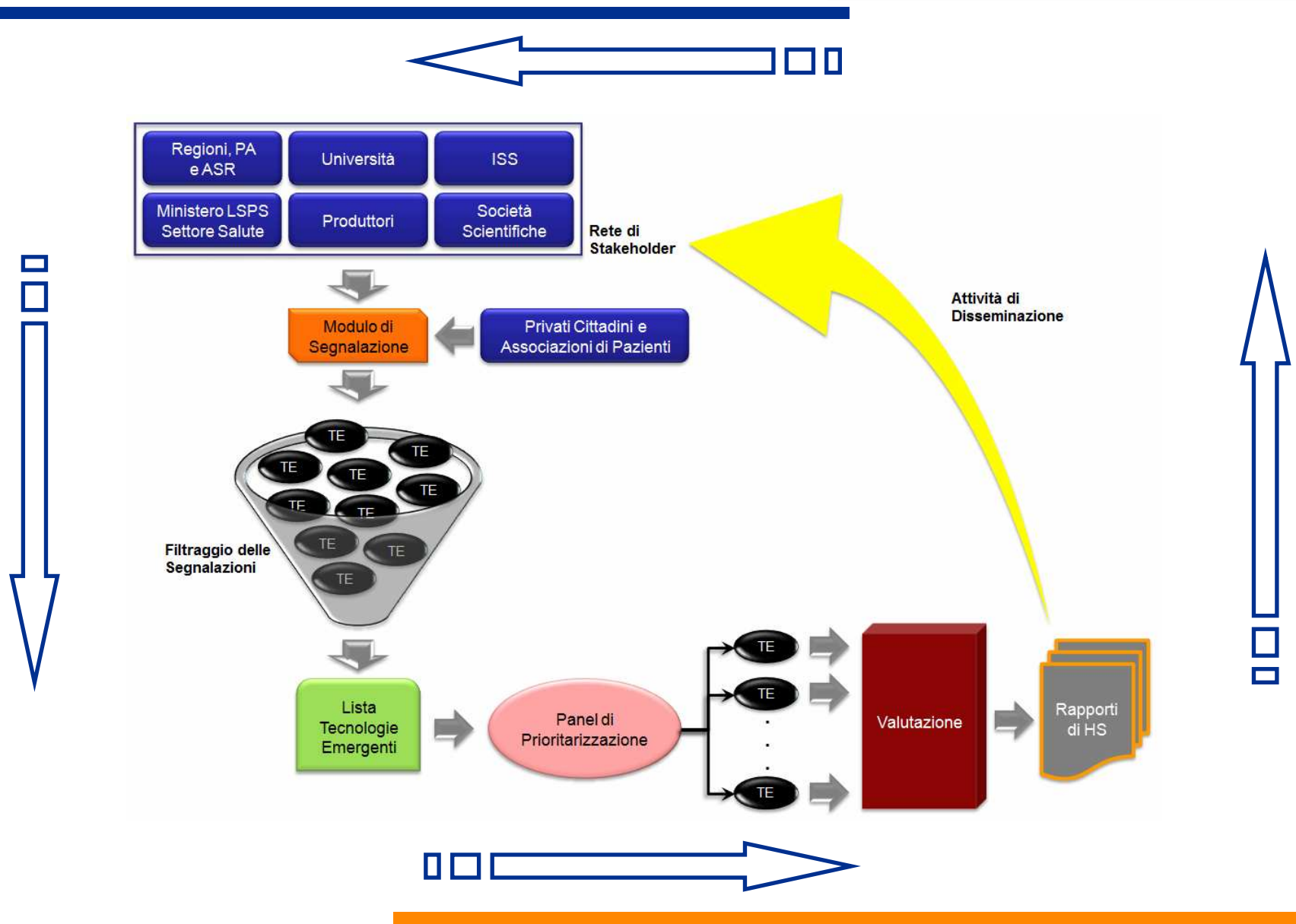
Le tecnologie segnalate sono il materiale di base del COTE

- *Affinché il processo funzioni, la segnalazione spontanea costituisce requisito importante e necessario*
- *La segnalazione deve diventare una buona abitudine*

Incentivi:

- **Feedback ai segnalatori**
(es. grafici e statistiche sulle tecnologie segnalate, sull'andamento dei lavori, sulle attività programmate)
- **Incentivi per l'Università e Istituti di Ricerca**
("top list" legata all'età dei ricercatori)

Ciclo COTE a regime



Grazie dell'Attenzione
